

# Modesto Slide-in boiler

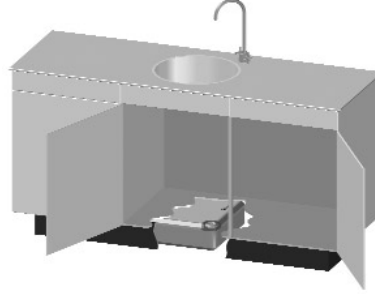
Chauffe-eau "Slide-in"/"Slide-in" Speicher/Slide-in waterheater/Slide-in Kazan

## Quick Installation Guide

Guide d'installation rapide/Schneller Installationsleitfaden/Hızlı Montaj Talimatları

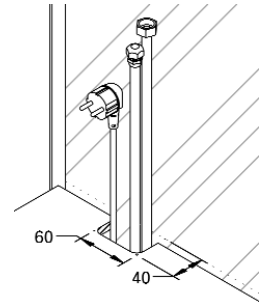
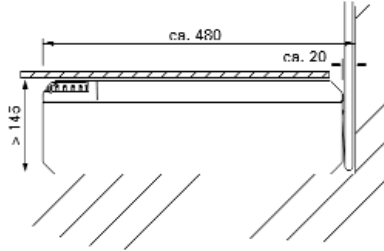
### 1. Plaatsing achter de plint

Placement derrière la plinthe  
Platzierung hinter der Fußleiste  
Placing behind the plinth  
Süpürgelik arkasına yerleştirme



### Leidingloop en uitsparing

Passage de conduit et évidement  
Leitungsverlauf und Aussparungen  
Piping course and recess  
Hortum hattı ve girintiler

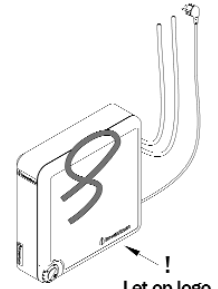
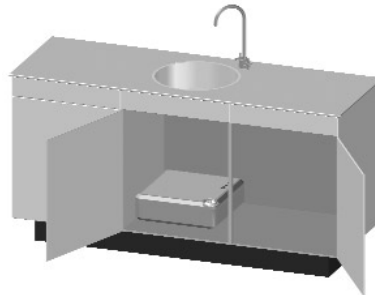


### 2. Liggend in het keukenkastje

Couché dans une armoire de cuisine  
Liegend im Küchenschrank  
Flat in a kitchen cabinet  
Mutfak dolabında yatay pozisyonda

- Plaats eventueel een kastplank boven op de modesto

Placez éventuellement une planche d'armoire sur le Modesto.  
Legen Sie eventuell ein Schrankbrett auf den Modesto.  
A cupboard shelf could be placed on top of the Modesto.  
Modesto üzerine bir dolap rafı yerleştirin



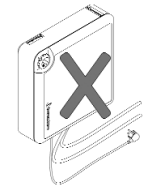
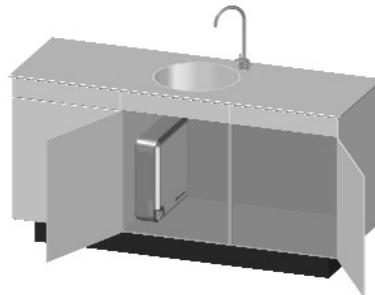
Let op logo

Attention: Logo lisible  
Achtung: Logo lesbar  
Attention: Logo readable  
Dikkat: inventum adı ve logosu okunabilir

### 3. Tegen de zijwand

Contre la paroi latérale  
Gegen die Seitenwand  
Against the side wall  
Yan duvara karşı

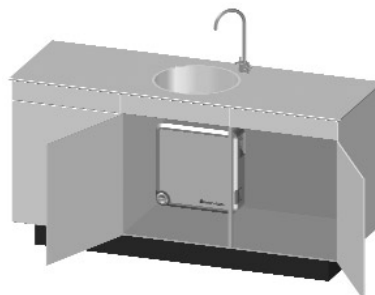
- Naast de sifon  
À côté du siphon  
Neben dem Siphon  
Next to the siphon  
Sifonun yanına



### 4. Tegen of achter de achterwand

Contre ou derrière la paroi postérieure  
Gegen oder hinter die Rückwand  
Against or behind the back  
Arka duvara karşı veya duvarın arkasına

- In diepe kastjes  
Dans les armoires profondes  
In tiefen Schränken  
In deep cupboards  
Derin dolaplarda



# Modesto Slide-in boiler

Chauffe-eau "Slide-in"/"Slide-in" Speicher/Slide-in waterheater/Slide-in Kazan

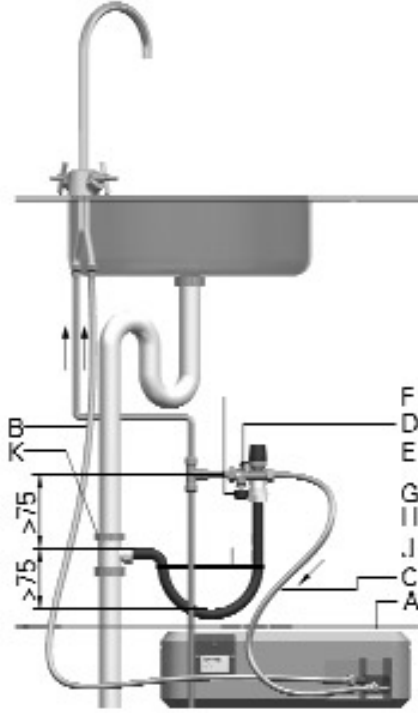
## Quick Installation Guide

Guide d'installation rapide/Schneller Installationsleitfaden/Hızlı Montaj Talimatları

### 5. Aansluiten als drukboiler

Raccordement comme chauffe-eau sous pression  
Anschließen als Warmwasserspeicher unter Druck  
Connect as pressure waterheater  
Basınç kazanı olarak bağlama

A Boiler  
B Warmwaterslang  
C Koudwaterslang  
D Inlaatcombinatie  
E Ontlastklep  
F Stopkraan  
G Trechter  
H Afvoerslang  
J Tie-wrap  
K Afvoer T-stuk



A Chauffe-eau  
B Tuyau d'eau chaude  
C Tuyau d'eau froide  
D Groupe de sécurité  
E Valve de décharge  
F Robinet d'arrêt  
G Entonnoir  
H Tuyau d'évacuation  
J "Tie-wrap"  
K Jonction en T d'évacuation

A Warmwasserspeicher  
B Warmwasserschlauch  
C Kaltwasserschlauch  
D Sicherheitsgruppe  
E Überlaufventil  
F Absperrhahn  
G Trichter  
H Abflussschlauch  
J Kabelbinder  
K Abfluß T-Stück

A Waterheater  
B Hot water hose  
C Cold water hose  
D Inletcombination  
E Relief valve  
F Stop cock  
G Funnel  
H Drain hose  
J Tie-wrap  
K Drain T-joint

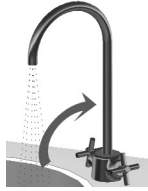
A Kazan  
B Sıcak su hortumu  
C Soğuk su hortumu  
D Giriş kombinasyonu  
E Yük boşaltma ventili  
F Kapatma musluğu  
G Huni  
H Tahliye hortumu  
J Kablo bağlayıcı  
K Tahliye T parçası

### 6. Vul de boiler

Remplissez le chauffe-eau  
Füllen Sie den Warmwasserspeicher  
Fill the waterheater  
Kazanı doldurun

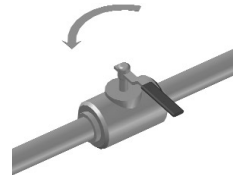
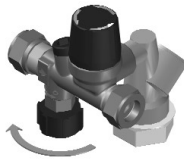
- Zet de warmwaterkraan open

Ouvrez le robinet d'eau chaude  
Öffnen Sie den Warmwasserhahn  
Turn on the hot water tap  
Sıcak su musluğunu açın



- Draai de inlaatcombinatie en de hoofdkraan open

Ouvrez la groupe de sécurité et le robinet principal  
Öffnen Sie die Sicherheitsgruppe und den Haupthahn  
Open the inlet combination and the main tap  
Giriş kombinasyonunu ve ana musluğu açın



- Na goed doorstromen de warmwaterkraan sluiten

Après avoir bien laissé couler l'eau, fermer le robinet d'eau chaude  
Nach gutem Durchströmen den Warmwasserhahn schließen  
When the water has flowed well turn off the hot water tap  
İyi bir su geçişinden sonra sıcak musluğunu kapatın



### 7. Sluit de elektriciteit aan

Branchez l'électricité  
Schließen Sie die Elektrizität an  
Turn the electricity on  
Elektriği bağlayın

- Controleer de werking

Contrôlez le fonctionnement  
Kontrollieren Sie die Funktion  
Check the working  
Çalışma durumunu kontrol edin

- Controleer op lekkage

Vérifiez s'il n'y a pas de fuite  
Kontrollieren Sie auf Leakage  
Check for leaks  
Sızıntı olmadıgından emin olun

