

Handleiding

Afstandsbediening 15RF

Lees deze handleiding rustig en zorgvuldig door voordat u de afstandsbediening gaat monteren of gebruiken.

Geschikt voor:

Compact-10RHB, MVS-15R, MVS-15RH, MVS-15RHB, MVS-5RHBP, MVS-15RH CO₂B, MVS-15RH CO₂B Max, HRC-300/400-15BRH, HRC-300/400BRPH-15, HRC-220/225-15BR, MPV-10WRB, MPV-10WRB CO₂, HRC-300/400/500-EcoMax, HRC-300/400/500-MaxComfort, HRC-425/570-EcoSmart, HRC-425/570-SmartComfort, HRC-350/450-Ventiflow, HRC-350/450-MaxComfort EU.

Inhoud van de verpakking

- 1x Handleiding afstandsbediening 15RF.
- 1x Afstandsbediening.
- 1x Wandframe (gemonteerd op achterzijde bediening).
- 1x Batterij type CR 2032.
- 2x Schroef 3,5x32mm.
- 2x Plug 6mm.

Introductie/ Waarom RF

Bij Radiografische Frequentie (RF) besturing kan het schakelen van het ventilatie toestel door één of meerdere afstandsbedieningen (max. 20), draadloos worden geregeld. Vooral bij renovatie is het verzorgen van bedrading vaak moeilijk en kostbaar en is deze draadloze manier van schakelen dus ideaal. Deze radiografische besturing heeft als ontvanger een printplaat die in het toestel gemonteerd is. De afstandsbediening beschikt over 6 knoppen om de gewenste stand of modus te kiezen: afwezig, laag, midden, hoog, automatisch en timer.

De afstandsbediening is uitsluitend bedoeld om toegepast te worden in combinatie met Orcon ventilatietoestellen. De afstandsbediening dient (wanneer los aangeschaft) eenmalig door de installateur te worden verbonden met het Orcon ventilatietoestel.

Montage afstandsbediening 15RF

De afstandsbediening is te openen via de drukknop (zie figuur 2 en 3) aan de onderzijde. Het wandframe kan hierna worden gemonteerd met de 2 meegeleverde schroeven en pluggen of worden geplakt. Let op: de markering "UP" op het wandframe, deze dient zich altijd aan de bovenzijde te bevinden. Houdt aan de onderzijde genoeg ruimte over zodat de drukknop goed van onderaf te bereiken is. Geadviseerd wordt om de afstandsbediening op circa 1,5 meter hoogte te plaatsen in woonkamer, keuken of toilet. Plaats de afstandsbediening nooit in de buurt van grote metalen voorwerpen en monteer de afstandsbediening buiten het bereik van kinderen.

Aanmelden van afstandsbediening(en) op 1 toestel

Neem de stekker van het toestel 10 seconden uit het stopcontact. Plaats daarna de stekker terug in het stopcontact. Gedurende 3 minuten staat het toestel op inleren. U kunt nu uw afstandsbediening(en) aanmelden door de toetsen <1> en <auto> tegelijk in te drukken tot de LED op de afstandsbediening afwisselend rood, groen, rood knippert. De afstandsbediening is klaar voor gebruik.

Voor het aanmelden van een extra afstandsbediening op het toestel herhaald u bovenstaande procedure.

Aanmelden van afstandsbediening(en) op meerdere toestellen

Om 1 afstandsbediening op meerdere toestellen aan te melden wordt bovenstaande aanmeld procedure herhaald alleen dient dan toets <2> en <auto> (3 seconden) tegelijk ingedrukt te worden om de afstandsbediening aan te melden. Om een afstandsbediening te vervangen zullen alle componenten op de ontvanger printplaat afgemeld moeten worden. Daarna moeten alle componenten opnieuw worden aangemeld.

Uitleg bedieningsinterface afstandsbediening 15RF

Knop	Bediening	Functie
	1x kort	Afwezigheidsstand
1	1x kort	Stand 1 (laagstand)
2	1x kort	Stand 2 (middenstand)
3	1x kort	Stand 3 (hoogstand)
	1x kort	Stand 3 (timerstand) tijdelijk 15 minuten
	2x kort	Stand 3 (timerstand) tijdelijk 30 minuten
	3x kort	Stand 3 (timerstand) tijdelijk 60 minuten
auto	1x kort	Automatische modus
auto +	1x lang	filter resetten (bij HRC)

Timer stand

In de timerstand draait het toestel een gewenste tijd in de stand hoog, na het verstrijken van de tijd keert het toestel terug naar de laatst gekozen stand. 1 keer drukken resulteert in 15 minuten hoog, 2 keer drukken resulteert in 30 minuten hoog en 3 keer drukken resulteert in 60 minuten hoog. De timer kan worden afgebroken door een andere (gewenste) knop te kiezen.

Auto modus

In auto modus werkt het toestel op basis van vraag van de geïntegreerde vochtsensor (type H) en/ of op basis van de optionele CO₂ Sensor.

Afwezigheidsstand

In de afwezigheidsstand draait het toestel in een extra energiezuinige laagstand en reageert niet op vraag van de sensoren.

Wanneer een toets op de afstandsbediening wordt ingedrukt licht de LED groen op, hierna gaat deze knipperen ter bevestiging. De volgende indicaties zijn mogelijk:

Overzicht indicaties afstandsbediening 15RF

Indicatie	Melding op afstandsbediening
Toestel OK, bericht opgevolgd	
Toestel OK, timer 15 min. geactiveerd	
Toestel OK, timer 30 min. geactiveerd	
Toestel OK, timer 60 min. geactiveerd	
RF Communicatie probleem	
Begrepen, maar probleem in toestel	
Inleer stand wordt opgestart	
Succesvolle koppeling met toestel	
Batterij bijna leeg	
Reset afstandsbediening uitgevoerd	
Vuil filter (bij HRC)	

= Groen = Rood = Oranje

Afmelden van de afstandsbediening(en) en sensor(en) op toestel

Verwijder de kap van het toestel. Drukknop op ontvanger printplaat in het toestel (figuur 1) 15 seconden ingedrukt houden tot de rode en groene LED gelijktijdig branden (oranje). Laat nu de drukknoop los. De koppeling met de afstandsbediening(en)/CO₂ sensor(en) is nu gewist en de fabrieksinstellingen zijn geladen. Hierna blijft de LED op de ontvanger printplaat 3 minuten groen branden, het toestel staat gedurende deze 3 minuten in de inleerstand en kan gekoppeld worden met een afstandsbediening of CO₂ sensor.

Reset afstandsbediening

Een afstandsbediening kan gereset worden door de toets 'afwezig' en 'timer' gelijk in te drukken (3 seconden) door 2 keer oranje te knipperen geeft de bediening aan dat het resetten is voltooid.

Vervangen van de batterij

Wanneer de LED indicatie op de afstandsbediening 1 keer oranje knippert of niet meer reageert, is dit waarschijnlijk te wijten aan een lege batterij. De batterij is gemakkelijk zelf te vervangen. De batterij is via www.orcon.nl te bestellen. Om de batterij te vervangen, klikt u de drukknoop aan het wandframe (figuur 3) van de afstandsbediening in om het bovendeel los te nemen van het wandframe. Verwijder de oude batterij uit de afstandsbediening. Plaats de nieuwe batterij met de plus kant naar u toe (zie figuur 4). Plaats het beschermkapje terug en klik de bovenkant met een scharnierende beweging weer op het wandframe vast.



Let op: Gooi lege batterijen niet bij het huisvuil, maar breng ze naar de inzamelpunten voor klein chemisch afval.

Technische gegevens

Voeding	3 Volt batterij gevoed
Afmetingen	83 x 80 x 28 mm
Gewicht	125 gram
RF frequentie	868,3 MHz
Min/Max Omgevingstemperatuur	0-40 °C
RV niveau	0-90% Niet condenserend
Beschermingsklasse	IP30

Garantie

De fabrikant verleent garantie op dit apparaat conform de voorwaarden opgenomen in de algemene voorwaarden.

Verklaring van overeenstemming



Groupe Atlantic Nederland BV verklaart dat deze afstandsbediening in overeenstemming is met de RED richtlijn (2014/53/EU), RoHS II richtlijn (2011/65/EU) en WEEE richtlijn (2012/19/EU).

Veenendaal,

M. Voorhoeve, Algemeen directeur.

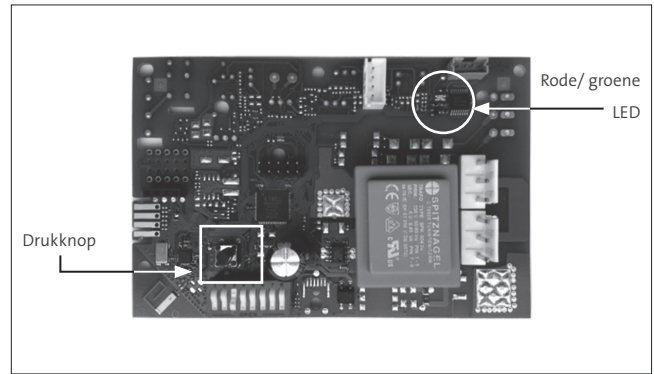


Fig. 1 - Ontvanger printplaat in het toestel

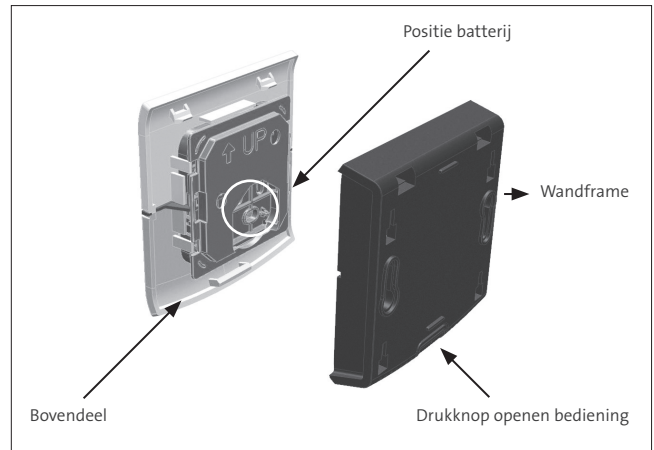


Fig. 2 - Exploded view afstandsbediening

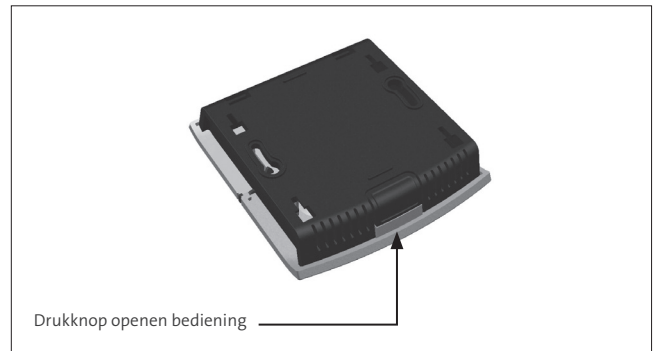


Fig. 3 - Achterzijde afstandsbediening

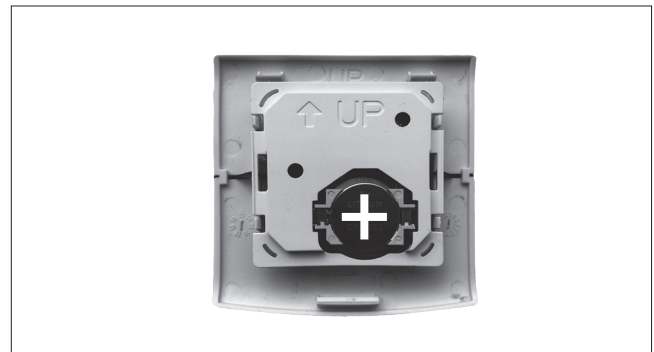


Fig. 4 - Batterij in afstandsbediening